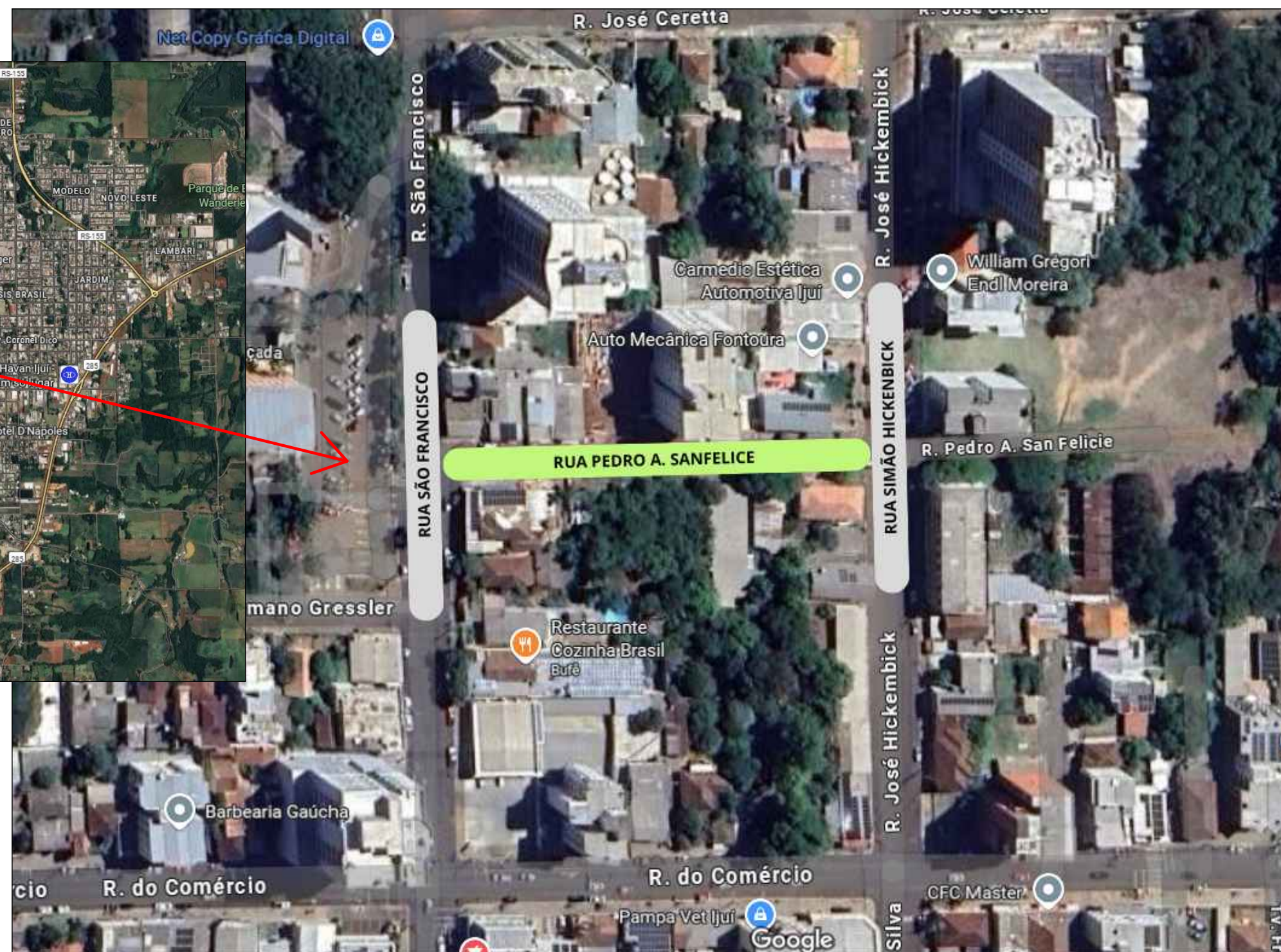
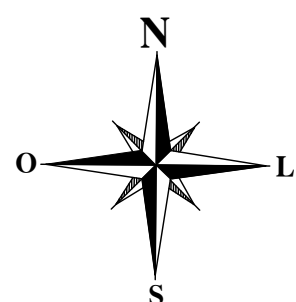
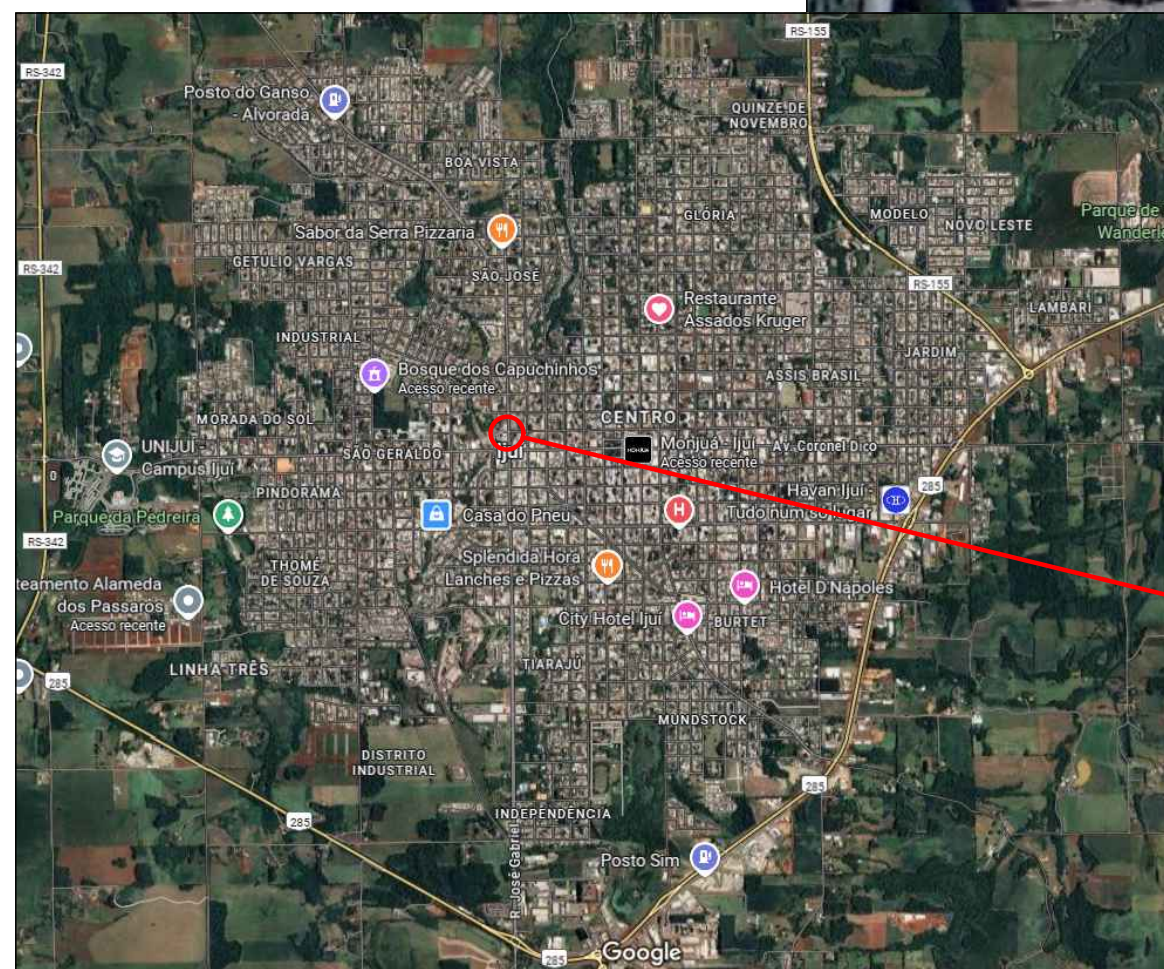


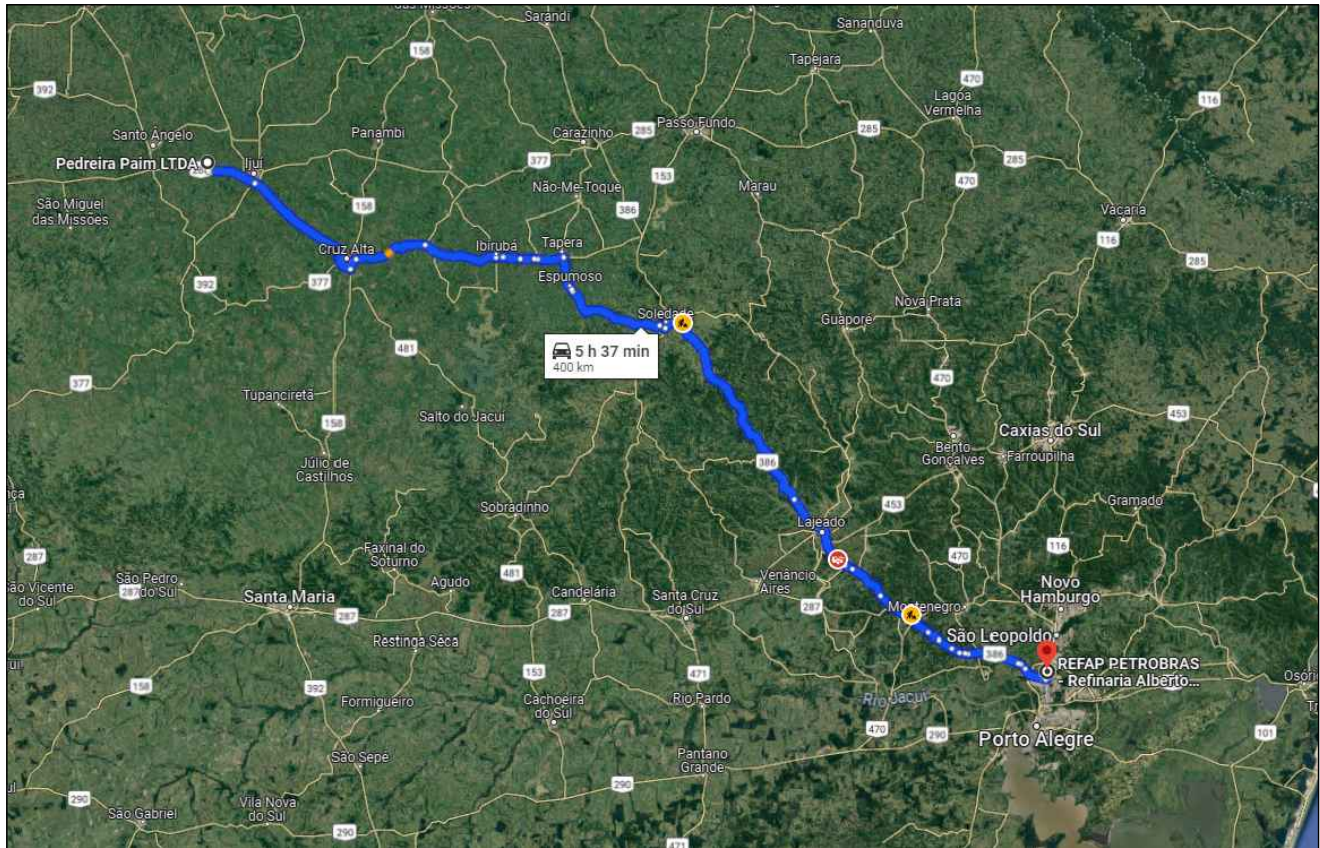
Projeto de Pavimentação Asfáltica em CBUQ - RUA PEDRO A. SANFELICE, RUA RIO GRANDE DO SUL E RUA FREDERICO PRAUCHNER



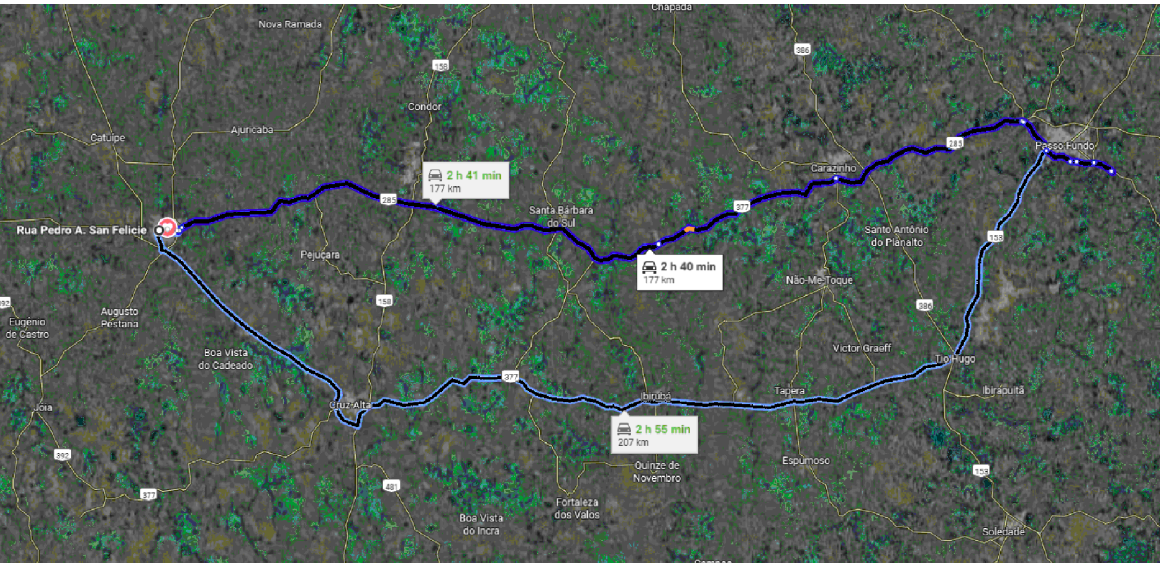
	PROJETO DE PAVIMENTAÇÃO ASFÁLTICA - RUA PEDRO A. SANFELICE, RUA RIO GRANDE DO SUL E RUA FREDERICO PRAUCHNER
ÁREA TOTAL DE INTERVENÇÃO: 3.098,83 m²	
LOCAL: RUA PEDRO A. SANFELICE - TRECHO ENTRE A R. SÃO FRANCISCO E R. SIMÃO HICKENBICK (1.173,46m²) LOCAL: RUA RIO GRANDE DO SUL - TRECHO A AV. DAVID JOSÉ MARTINS E R. PARANÁ (983,13m²) LOCAL: RUA FREDERICO PRAUCHNER - TRECHO A AV. GETÚLIO BARGAS E R. RIO GRANDE DO SUL (942,24m²)	
<hr style="width: 80%; margin: 0 auto;"/> Andrei Cossetin Sczmanski Prefeito Municipal	<hr style="width: 80%; margin: 0 auto;"/> Leonardo Boff Sartori Engenheiro Civil CREA RS 245513
TIPO: LOCALIZAÇÃO	
DATA: 2025	
ESCALA: SEM ESCALA	
PRANCHA: 01 - 09	

Projeto de Pavimentação Asfáltica em CBUQ - RUA PEDRO A. SANFELICE, RUA RIO GRANDE DO SUL E RUA FREDERICO PRAUCHNER

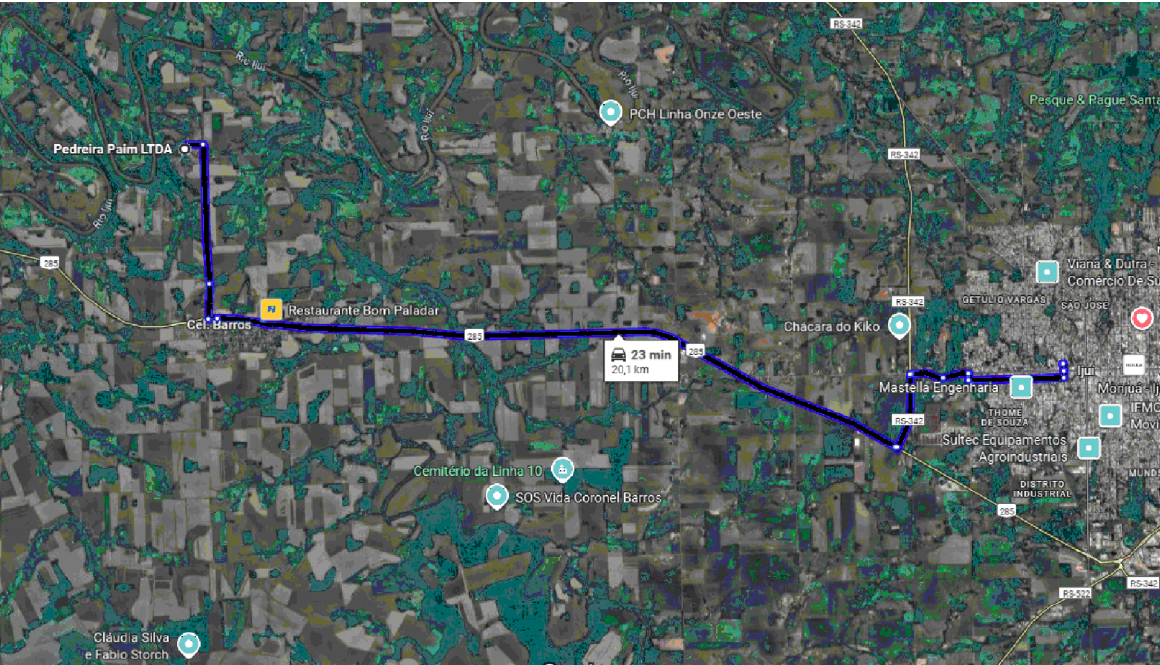
Distância média de transporte - Asfáltico diluído CM-30 = 400 km
Distância média de transporte - Cimento Asfáltico de Petróleo 50/70 = 400 km




Distância média de transporte - Emulsão Asfáltica RR-2C = 177 km
Rua Pedro A. Sanfelice

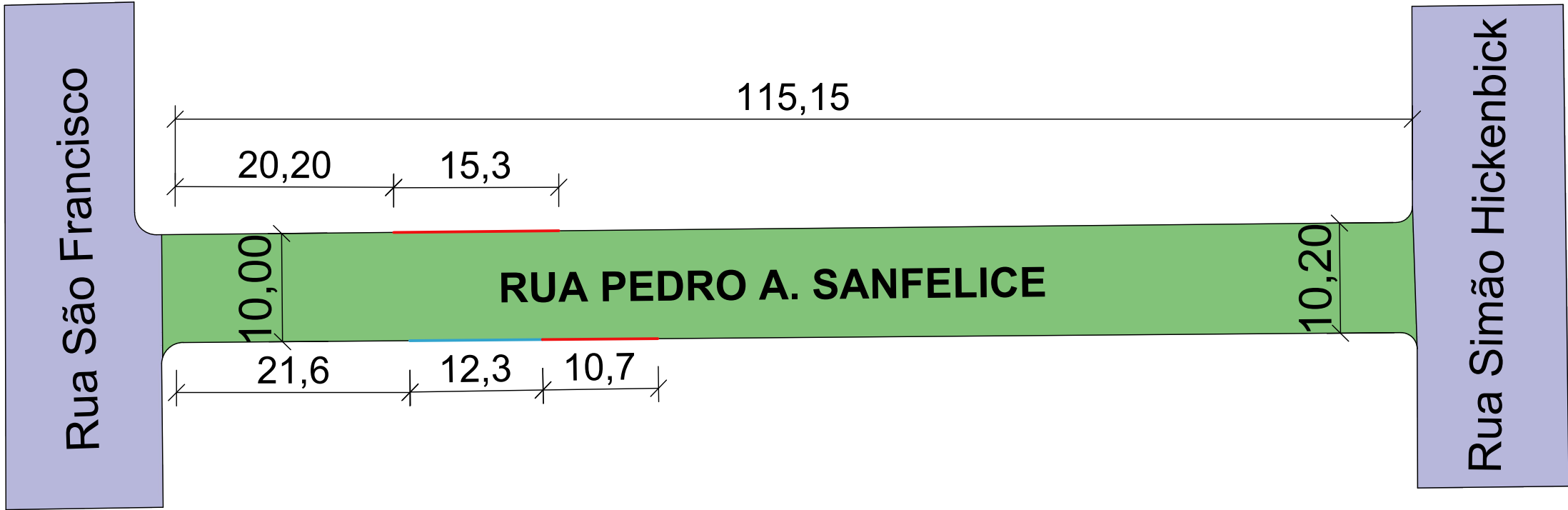
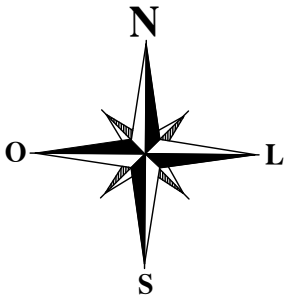


Distância média de transporte - CBUQ= 20,10km
Rua Pedro A. Sanfelice



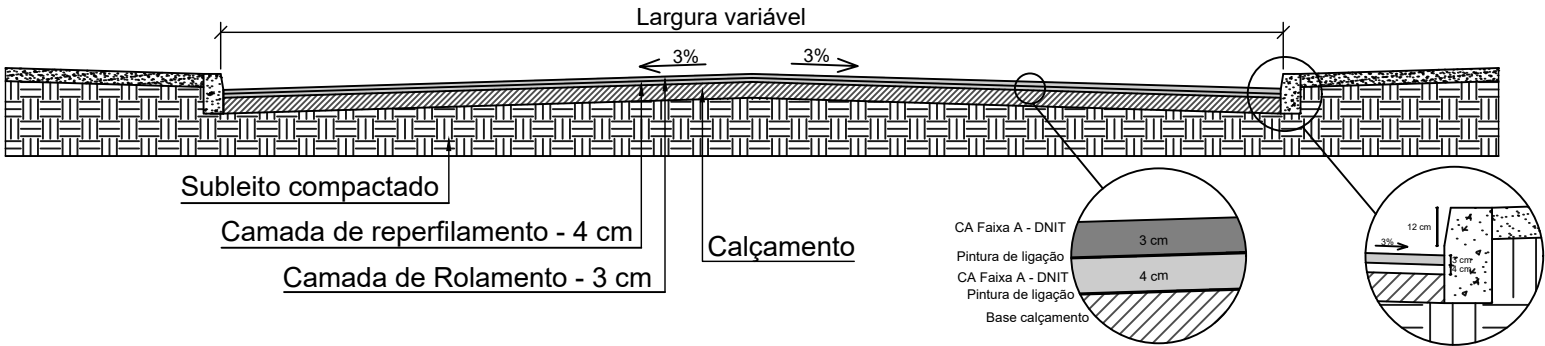
<div><div></div><div>PROJETO DE PAVIMENTAÇÃO ASFÁLTICA - RUA PEDRO A. SANFELICE, RUA RIO GRANDE DO SUL E RUA FREDERICO PRAUCHNER</div></div>		
ÁREA TOTAL DE INTERVENÇÃO: 3.098,83 m²		TIPO: DMT
LOCAL: RUA PEDRO A. SANFELICE - TRECHO ENTRE A R. SÃO FRANCISCO E R. SIMÃO HICKENBICK (1.173,46m²)		
LOCAL: RUA RIO GRANDE DO SUL - TRECHO A AV. DAVID JOSÉ MARTINS E R. PARANÁ (983,13m²)		DATA: 2025
LOCAL: RUA FREDERICO PRAUCHNER - TRECHO A AV. GETÚLIO BARGAS E R. RIO GRANDE DO SUL (942,24m²)		ESCALA: SEM ESCALA
Andrei Cossetin Sczmsanski Prefeito Municipal	Leonardo Boff Sartori Engenheiro Civil CREA RS 245513	PRANCHA: 02 - 09


Projeto de Pavimentação Asfáltica em CBUQ - RUA PEDRO A. SANFELICE, RUA RIO GRANDE DO SUL E RUA FREDERICO PRAUCHNER



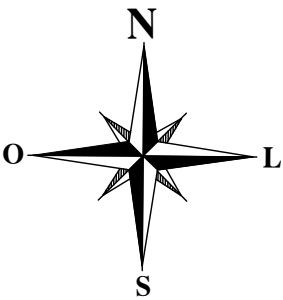
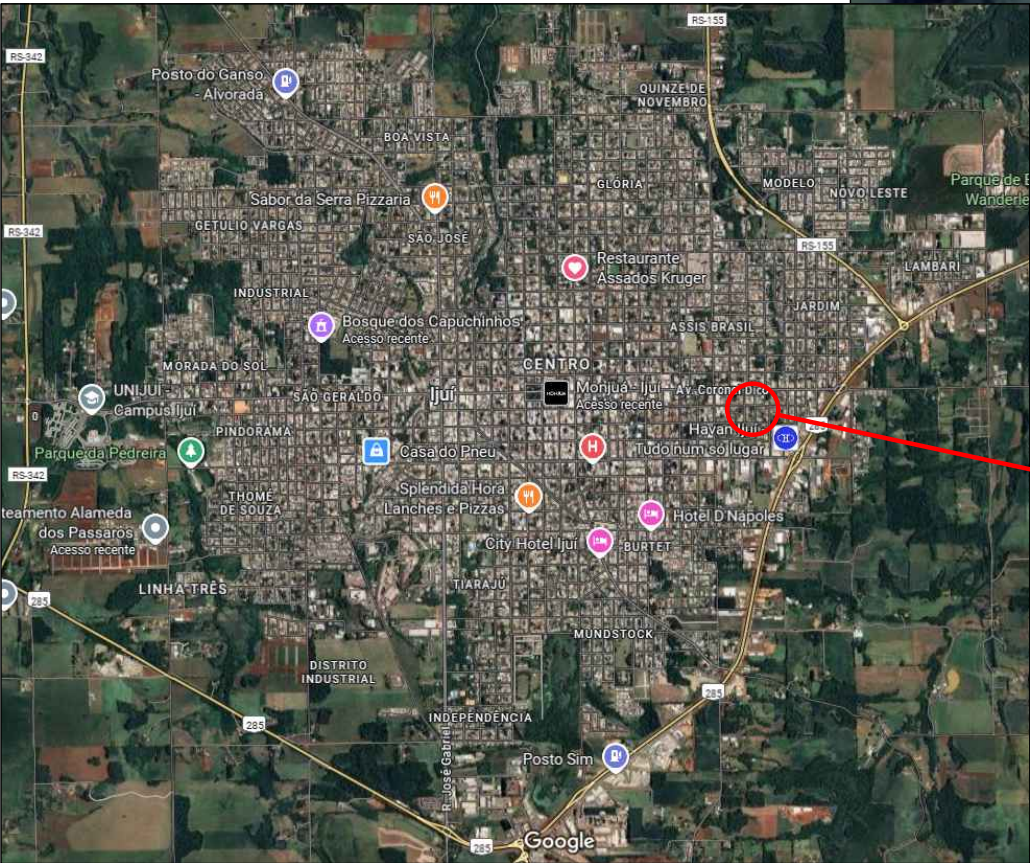
- LEGENDA
- REPERFILAMENTO
 - Asfalto Existente
 - Execução de meio-fio
 - substituição de meio-fio
 - Calçamento Existente


Seção transversal do pavimento - Reperfilamento



 PROJETO DE PAVIMENTAÇÃO ASFÁLTICA - RUA PEDRO A. SANFELICE, RUA RIO GRANDE DO SUL E RUA FREDERICO PRAUCHNER	
ÁREA TOTAL DE INTERVENÇÃO: 3.098,83 m ²	
LOCAL: RUA PEDRO A. SANFELICE - TRECHO ENTRE A R. SÃO FRANCISCO E R. SIMÃO HICKENBICK (1.173,46m ²)	
LOCAL: RUA RIO GRANDE DO SUL - TRECHO A AV. DAVID JOSÉ MARTINS E R. PARANÁ (983,13m ²)	
LOCAL: RUA FREDERICO PRAUCHNER - TRECHO A AV. GETÚLIO BARGAS E R. RIO GRANDE DO SUL (942,24m ²)	
TIPO: PLANTA BAIXA	
DATA: 2025	
ESCALA: 1/500	
PRANCHA: 03 - 09	
Andrei Cossetin Sczmanski Prefeito Municipal	Leonardo Boff Sartori Engenheiro Civil CREA RS 245513

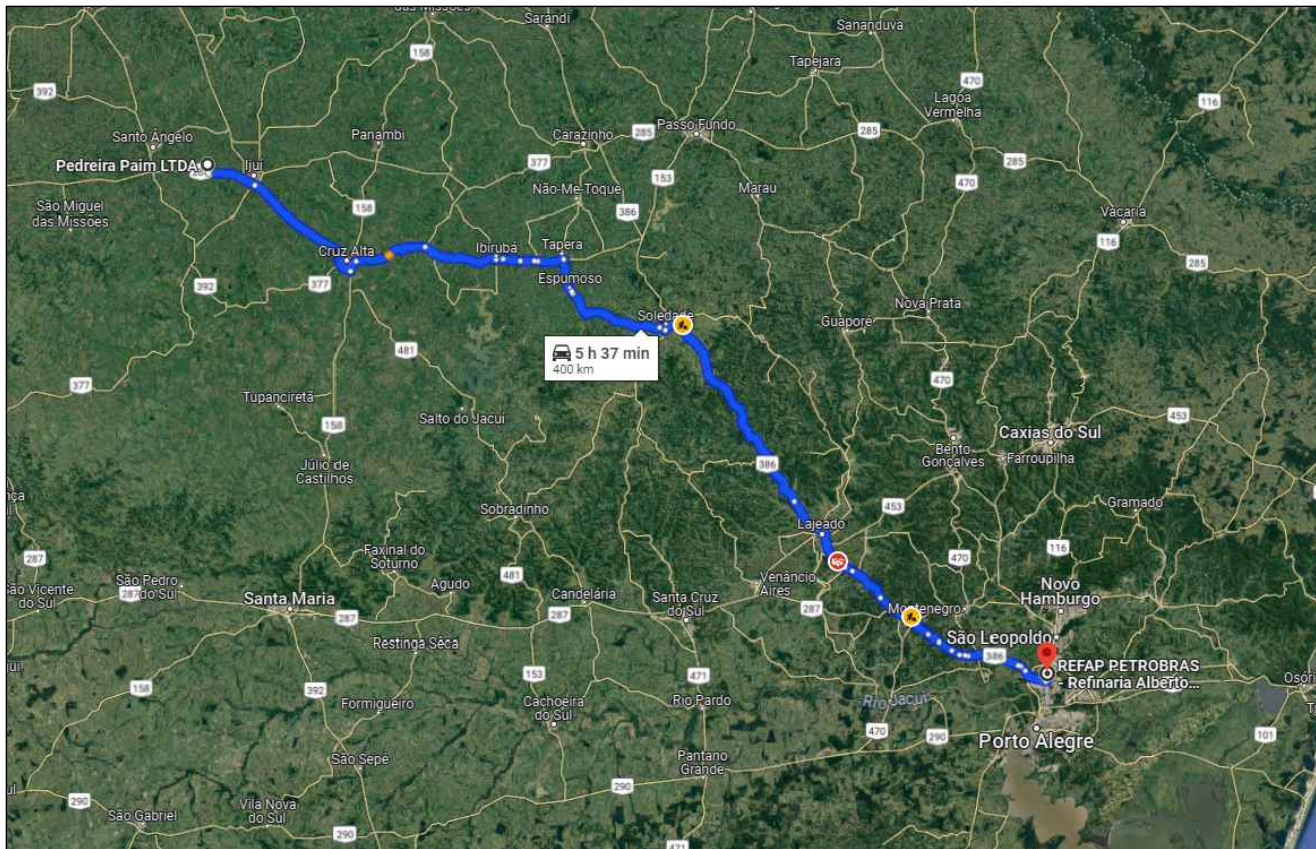
Projeto de Pavimentação Asfáltica em CBUQ - RUA PEDRO A. SANFELICE, RUA RIO GRANDE DO SUL E RUA FREDERICO PRAUCHNER



<div><div>PROJETO DE PAVIMENTAÇÃO ASFÁLTICA - RUA PEDRO A. SANFELICE, RUA RIO GRANDE DO SUL E RUA FREDERICO PRAUCHNER</div></div>		
ÁREA TOTAL DE INTERVENÇÃO: 3.098,83 m²		TIPO: LOCALIZAÇÃO
LOCAL: RUA PEDRO A. SANFELICE - TRECHO ENTRE A R. SÃO FRANCISCO E R. SIMÃO HICKENBICK (1.173,46m²)		DATA: 2025
LOCAL: RUA RIO GRANDE DO SUL - TRECHO A AV. DAVID JOSÉ MARTINS E R. PARANÁ (983,13m²)		ESCALA: SEM ESCALA
LOCAL: RUA FREDERICO PRAUCHNER - TRECHO A AV. GETÚLIO BARGAS E R. RIO GRANDE DO SUL (942,24m²)		PRANCHA: 04 - 09
Andrei Cossetin Sczmanski Prefeito Municipal		Leonardo Boff Sartori Engenheiro Civil CREA RS 245513

Projeto de Pavimentação Asfáltica em CBUQ - RUA PEDRO A. SANFELICE, RUA RIO GRANDE DO SUL E RUA FREDERICO PRAUCHNER

Distância média de transporte - Asfáltico diluído CM-30 = 400 km
Distância média de transporte - Cimento Asfáltico de Petróleo 50/70 = 400 km




Distância média de transporte - Emulsão Asfáltica RR-2C = 174 km
Rua Rio Grande do Sul

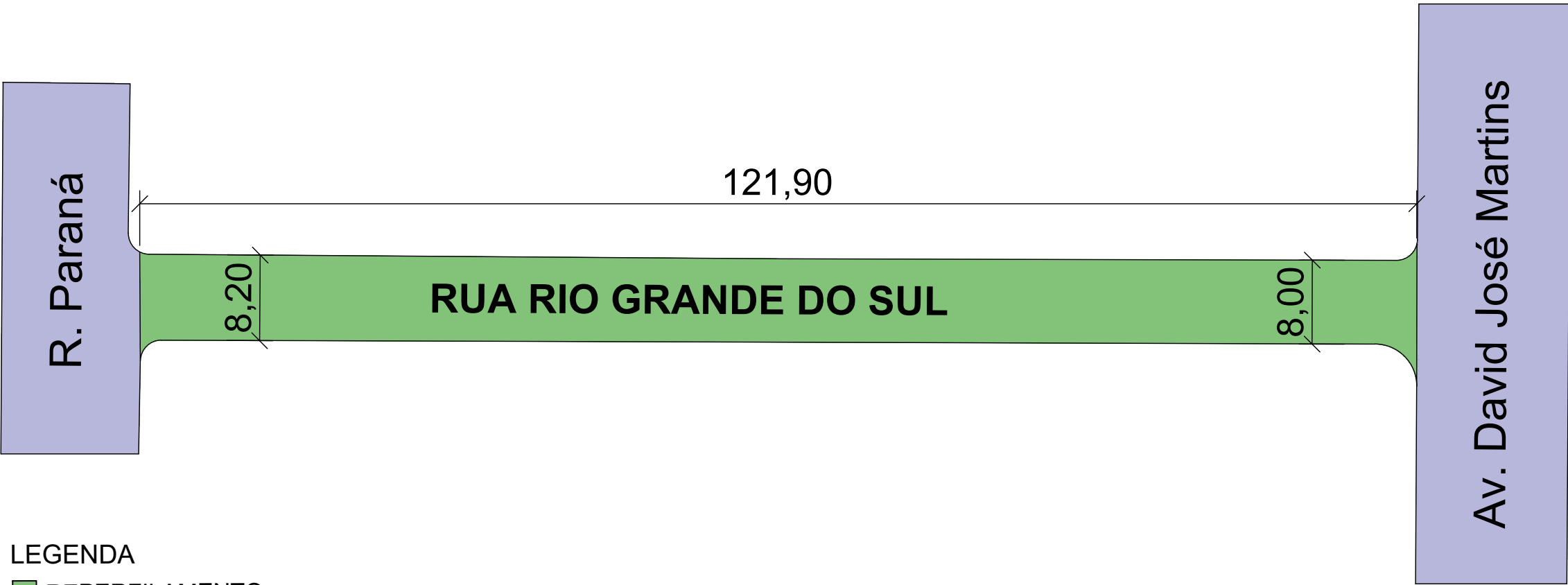
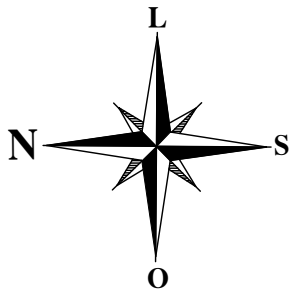


Distância média de transporte - CBUQ = 24,4 km
Rua Rio Grande do Sul



<div><div></div><div>PROJETO DE PAVIMENTAÇÃO ASFÁLTICA - RUA PEDRO A. SANFELICE, RUA RIO GRANDE DO SUL E RUA FREDERICO PRAUCHNER</div></div>		
ÁREA TOTAL DE INTERVENÇÃO: 3.098,83 m²		
LOCAL: RUA PEDRO A. SANFELICE - TRECHO ENTRE A R. SÃO FRANCISCO E R. SIMÃO HICKENBICK (1.173,46m²)		TIPO: DMT
LOCAL: RUA RIO GRANDE DO SUL - TRECHO A AV. DAVID JOSÉ MARTINS E R. PARANÁ (983,13m²)		DATA: 2025
LOCAL: RUA FREDERICO PRAUCHNER - TRECHO A AV. GETÚLIO BARGAS E R. RIO GRANDE DO SUL (942,24m²)		ESCALA: SEM ESCALA
Andrei Cossetin Sczmsanski Prefeito Municipal		PRANCHA: 05 - 09
Leonardo Boff Sartori Engenheiro Civil CREA RS 245513		

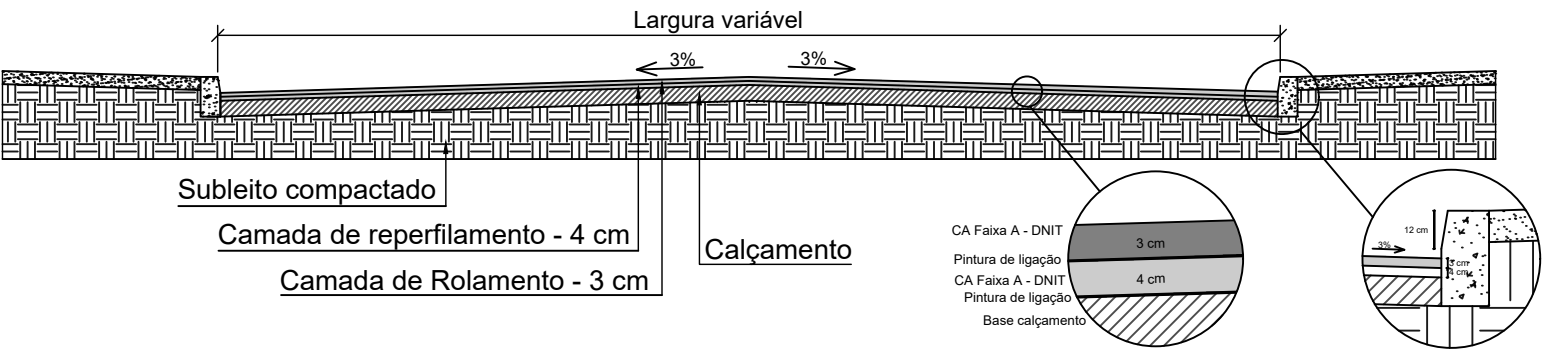
Projeto de Pavimentação Asfáltica em CBUQ - RUA PEDRO A. SANFELICE, RUA RIO GRANDE DO SUL E RUA FREDERICO PRAUCHNER




LEGENDA

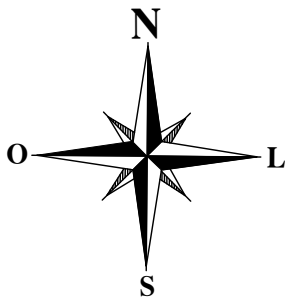
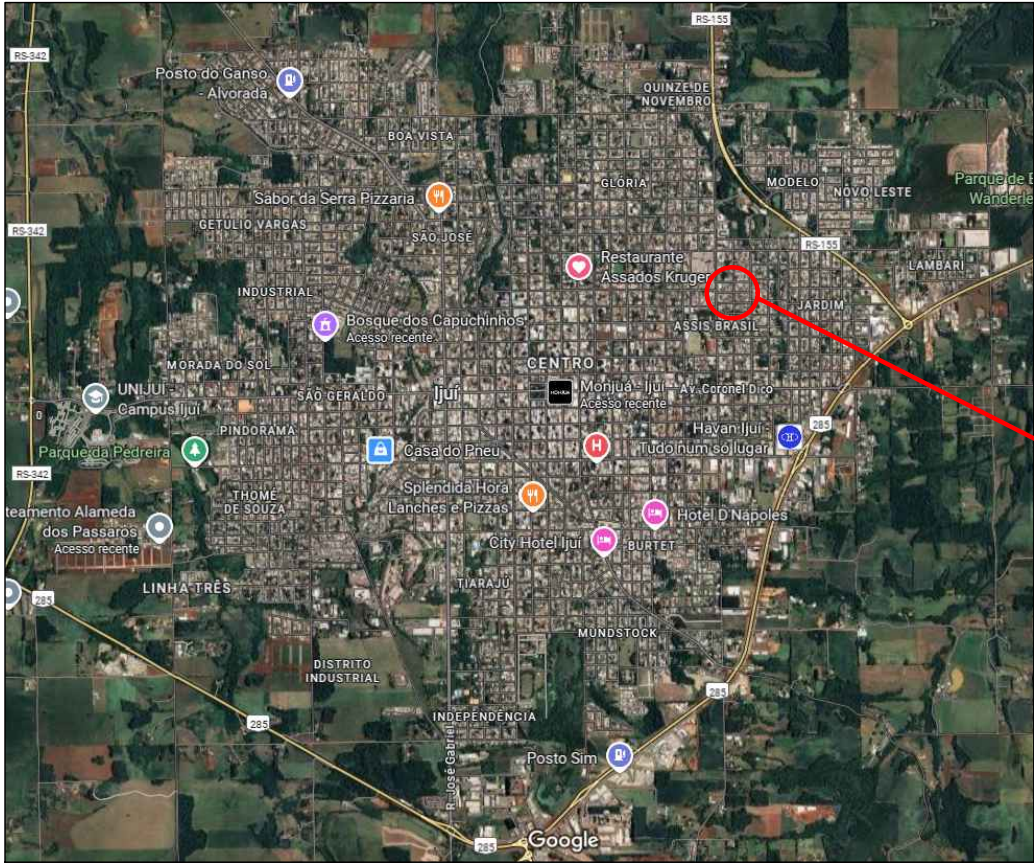
- REPERFILAMENTO
- Asfalto Existente
- Execução de meio-fio
- substituição de meio-fio
- Calçamento Existente

Seção transversal do pavimento - Reperfilamento



 PROJETO DE PAVIMENTAÇÃO ASFÁLTICA - RUA PEDRO A. SANFELICE, RUA RIO GRANDE DO SUL E RUA FREDERICO PRAUCHNER	
ÁREA TOTAL DE INTERVENÇÃO: 3.098,83 m²	
LOCAL: RUA PEDRO A. SANFELICE - TRECHO ENTRE A R. SÃO FRANCISCO E R. SIMÃO HICKENBICK (1.173,46m²)	
LOCAL: RUA RIO GRANDE DO SUL - TRECHO A AV. DAVID JOSÉ MARTINS E R. PARANÁ (983,13m²)	
LOCAL: RUA FREDERICO PRAUCHNER - TRECHO A AV. GETÚLIO BARGAS E R. RIO GRANDE DO SUL (942,24m²)	
TIPO: PLANTA BAIXA	
DATA: 2025	
ESCALA: 1/500	
PRANCHA: 06 - 09	
Andrei Cossetin Sczmanski Prefeito Municipal	Leonardo Boff Sartori Engenheiro Civil CREA RS 245513

Projeto de Pavimentação Asfáltica em CBUQ - RUA PEDRO A. SANFELICE, RUA RIO GRANDE DO SUL E RUA FREDERICO PRAUCHNER



PROJETO DE PAVIMENTAÇÃO ASFÁLTICA - RUA PEDRO A. SANFELICE, RUA RIO GRANDE DO SUL E RUA FREDERICO PRAUCHNER

ÁREA TOTAL DE INTERVENÇÃO: 3.098,83 m²
LOCAL: RUA PEDRO A. SANFELICE - TRECHO ENTRE A R. SÃO FRANCISCO E R. SIMÃO HICKENBICK (1.173,46m²)
LOCAL: RUA RIO GRANDE DO SUL - TRECHO A AV. DAVID JOSÉ MARTINS E R. PARANÁ (983,13m²)
LOCAL: RUA FREDERICO PRAUCHNER - TRECHO A AV. GETÚLIO BARGAS E R. RIO GRANDE DO SUL (942,24m²)

TIPO: LOCALIZAÇÃO

DATA: 2025

ESCALA: SEM ESCALA

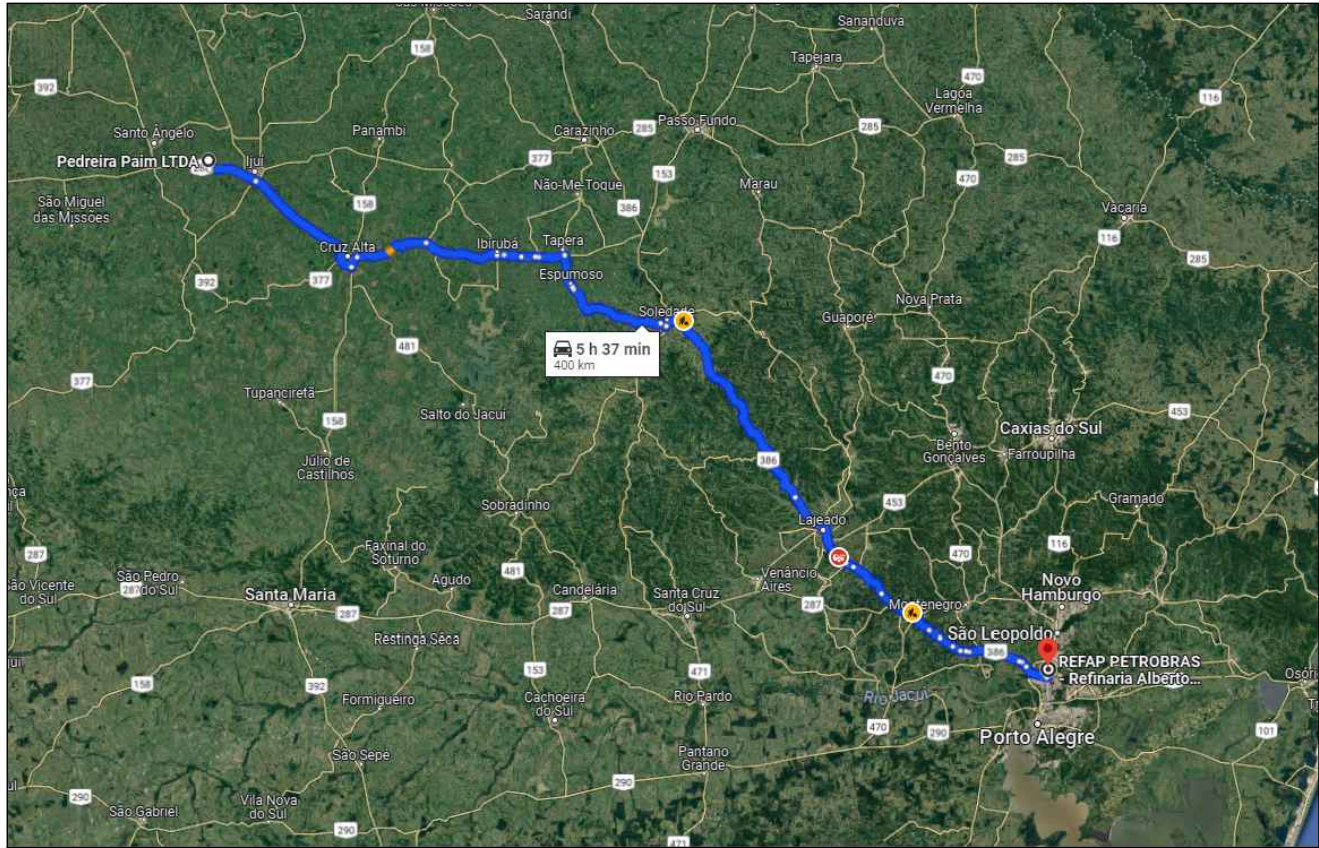
Andrei Cossetin Sczmanski
Prefeito Municipal

Leonardo Boff Sartori
Engenheiro Civil
CREA RS 245513

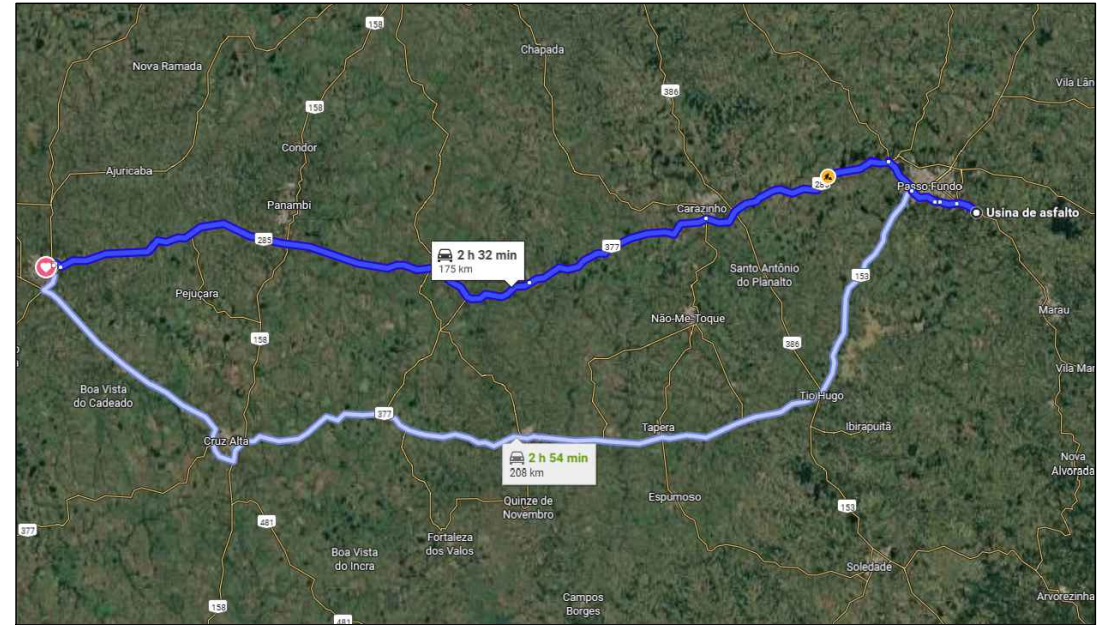
PRANCHA: 07 - 09

Projeto de Pavimentação Asfáltica em CBUQ - RUA PEDRO A. SANFELICE, RUA RIO GRANDE DO SUL E RUA FREDERICO PRAUCHNER

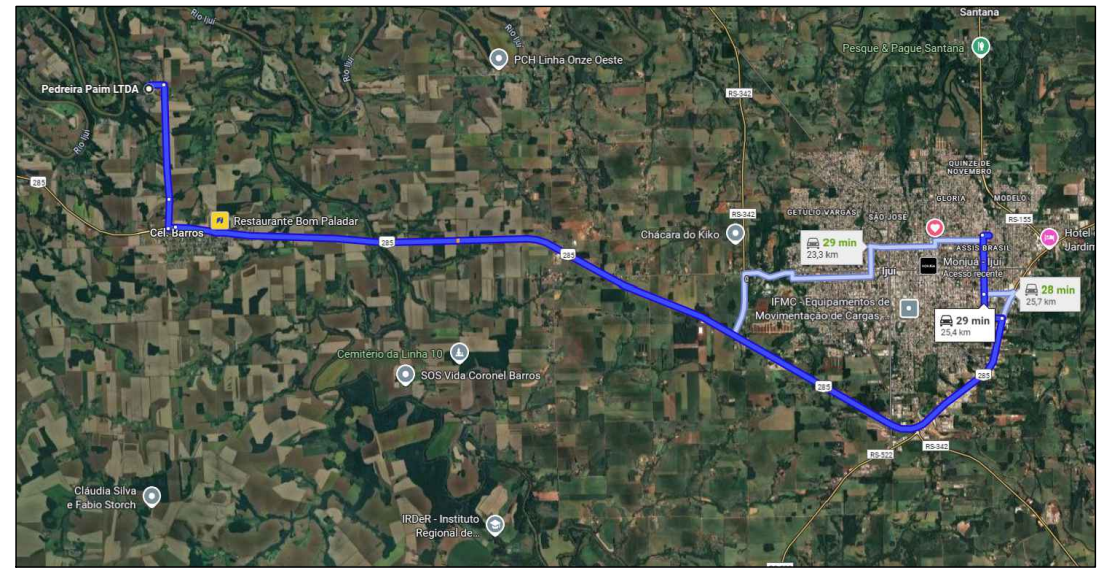
Distância média de transporte - Asfáltico diluído CM-30 = 400 km
Distância média de transporte - Cimento Asfáltico de Petróleo 50/70 = 400 km




Distância média de transporte - Emulsão Asfáltica RR-2C = 175 km
Rua Frederico Prauchner

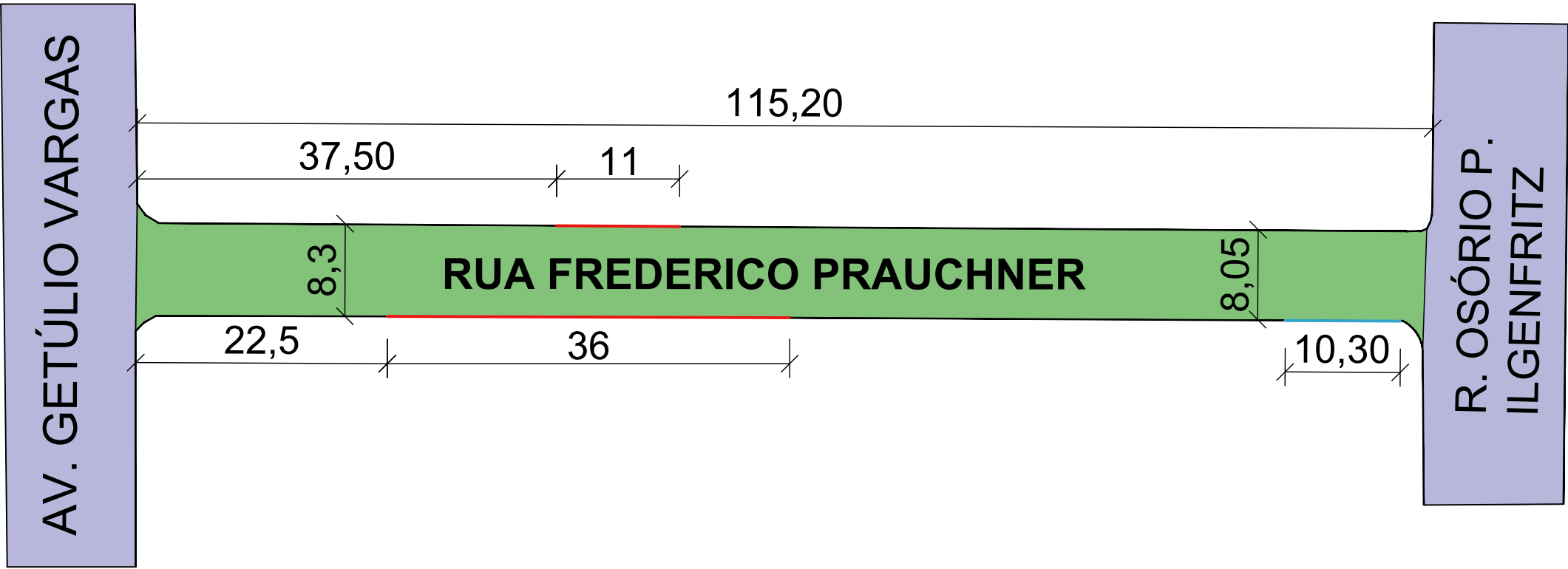
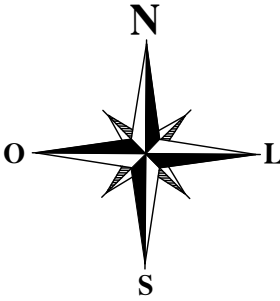


Distância média de transporte - CBUQ= 25,40km
Rua Frederico Prauchner



<div><div></div><div>PROJETO DE PAVIMENTAÇÃO ASFÁLTICA - RUA PEDRO A. SANFELICE, RUA RIO GRANDE DO SUL E RUA FREDERICO PRAUCHNER</div></div>		
ÁREA TOTAL DE INTERVENÇÃO: 3.098,83 m²		
LOCAL: RUA PEDRO A. SANFELICE - TRECHO ENTRE A R. SÃO FRANCISCO E R. SIMÃO HICKENBICK (1.173,46m²)		TIPO: DMT
LOCAL: RUA RIO GRANDE DO SUL - TRECHO A AV. DAVID JOSÉ MARTINS E R. PARANÁ (983,13m²)		DATA: 2025
LOCAL: RUA FREDERICO PRAUCHNER - TRECHO A AV. GETÚLIO BARGAS E R. RIO GRANDE DO SUL (942,24m²)		ESCALA: SEM ESCALA
Andrei Cossetin Sczmanski Prefeito Municipal	Leonardo Boff Sartori Engenheiro Civil CREA RS 245513	PRANCHA: 08 - 09

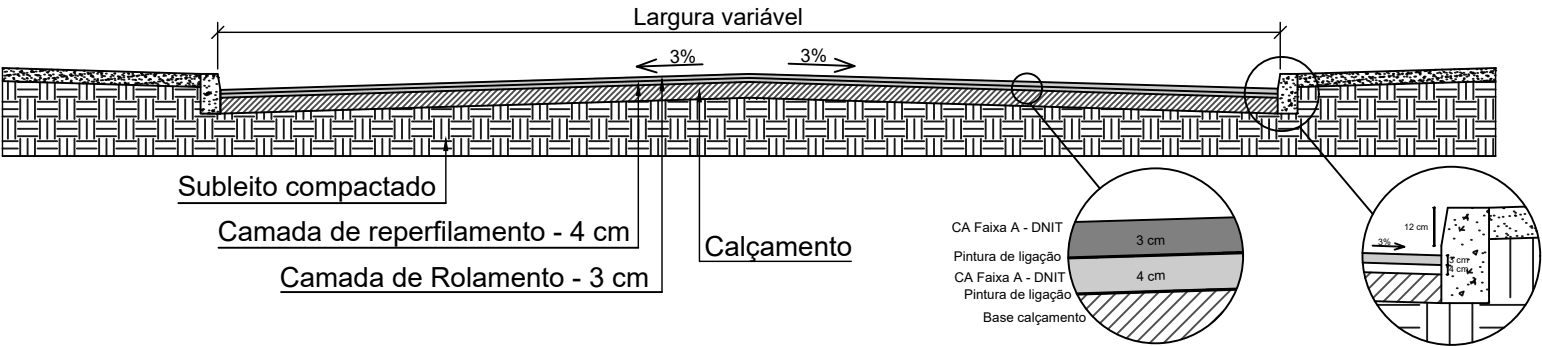
Projeto de Pavimentação Asfáltica em CBUQ - RUA PEDRO A. SANFELICE, RUA RIO GRANDE DO SUL E RUA FREDERICO PRAUCHNER



LEGENDA

- REPERFILAMENTO
- Asfalto Existente
- Execução de meio-fio
- substituição de meio-fio
- Calçamento Existente

Seção transversal do pavimento - Reperfilamento



PROJETO DE PAVIMENTAÇÃO ASFÁLTICA - RUA PEDRO A. SANFELICE, RUA RIO GRANDE DO SUL E RUA FREDERICO PRAUCHNER

ÁREA TOTAL DE INTERVENÇÃO: 3.098,83 m²

LOCAL: RUA PEDRO A. SANFELICE - TRECHO ENTRE A R. SÃO FRANCISCO E R. SIMÃO HICKENBICK (1.173,46m²)

LOCAL: RUA RIO GRANDE DO SUL - TRECHO A AV. DAVID JOSÉ MARTINS E R. PARANÁ (983,13m²)

LOCAL: RUA FREDERICO PRAUCHNER - TRECHO A AV. GETÚLIO BARGAS E R. RIO GRANDE DO SUL (942,24m²)

TIPO: PLANTA BAIXA

DATA: 2025

ESCALA: 1/500

Andrei Cossetin Sczmanski
Prefeito Municipal

Leonardo Boff Sartori
Engenheiro Civil
CREA RS 245513

PRANCHA: 09 - 09